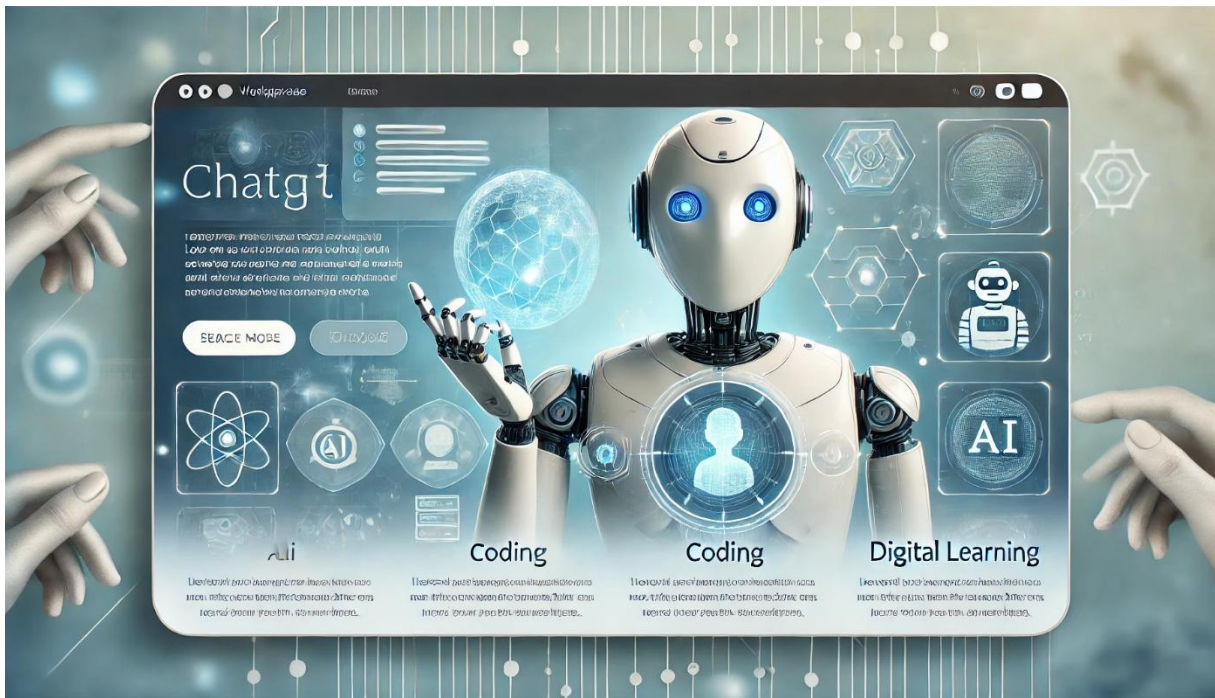


KI, ChatGPT & Co – Erste Schritte



Inhaltsverzeichnis

1. Einführung in die Künstliche Intelligenz (KI)	3
Geschichte und Entwicklung der KI	3
Wichtige Begriffe und Konzepte	3
2. ChatGPT und andere Sprachmodelle	3
Technologien hinter Sprachmodellen	3
Besondere Eigenschaften von ChatGPT	4
Vergleich mit anderen Sprachmodellen	4
Tipps für die Interaktion mit Sprachmodellen	4
Zukünftige Entwicklungen in Sprachmodellen	5
3. Praktische Nutzung von KI-Tools	5
Beispiele für Alltagsanwendungen	5
Tipps für effektive Prompts	6
Erweiterte Funktionen erkunden	6
4. Chancen und Risiken der KI	6
Vorteile und Chancen für Gesellschaft und Beruf	6

Herausforderungen und ethische Aspekte	7
Sicherheit und Datenschutz	7
Der Balanceakt: Chancen vs. Risiken	8
5. Erste Schritte zur Integration von KI in Projekte	8
Planung und Umsetzung erster KI-Projekte	8
Ressourcen und weiterführende Lernmöglichkeiten	9
Tipps für den Erfolg	9
6. Zukunft der KI	9
Trends und Entwicklungen	9
Welche Rolle spielt KI in der Zukunft?	10
Ethische und gesellschaftliche Überlegungen	10
Ein Blick nach vorn	10

1. Einführung in die Künstliche Intelligenz (KI)

Künstliche Intelligenz (KI) ist eine der bahnbrechendsten Technologien unserer Zeit. Doch was genau bedeutet KI? Im Kern beschreibt der Begriff Systeme oder Maschinen, die menschenähnliche Fähigkeiten wie Lernen, Problemlösen und Entscheidungsfindung simulieren können. Diese Fähigkeiten basieren auf Algorithmen, die Daten analysieren und Muster erkennen, um Aufgaben auszuführen oder Vorhersagen zu treffen.

Geschichte und Entwicklung der KI

Die Wurzeln der KI reichen bis in die 1950er Jahre zurück, als Wissenschaftler wie Alan Turing und John McCarthy erste Konzepte entwickelten. Seitdem hat die Technologie enorme Fortschritte gemacht – von den frühen Expertensystemen über maschinelles Lernen bis hin zu den heutigen neuronalen Netzwerken. Besonders in den letzten Jahren hat KI durch den Zugang zu großen Datenmengen (Big Data) und leistungsfähiger Rechenhardware einen revolutionären Sprung erlebt.

Wichtige Begriffe und Konzepte

- **Algorithmus:** Ein Set von Anweisungen, das ein Computer befolgt, um eine Aufgabe zu lösen.
- **Maschinelles Lernen (ML):** Ein Teilgebiet der KI, bei dem Maschinen aus Daten lernen, ohne explizit programmiert zu sein.
- **Neuronale Netzwerke:** Von der Struktur des menschlichen Gehirns inspirierte Modelle, die besonders gut im Erkennen von Mustern sind.
- **Deep Learning:** Eine fortgeschrittene Form des maschinellen Lernens, die tiefere neuronale Netzwerke nutzt, um komplexe Aufgaben zu bewältigen.

Mit dieser Einführung schaffen wir eine Grundlage, um besser zu verstehen, wie KI funktioniert und wie sie unser Leben beeinflussen kann.

2. ChatGPT und andere Sprachmodelle

Technologien hinter Sprachmodellen

ChatGPT nutzt eine spezifische Architektur namens Transformer, die erstmals 2017 von Forschern vorgestellt wurde. Transformer-Modelle sind besonders gut darin, lange Textsequenzen zu verarbeiten, weil sie auf eine Technik namens **Attention Mechanism** zurückgreifen. Dieser Mechanismus ermöglicht es, den Zusammenhang zwischen verschiedenen Wörtern in einem Text effizient zu analysieren, selbst wenn diese weit auseinanderliegen.

Ein weiterer zentraler Aspekt ist das sogenannte **Pre-Training** und **Fein-Tuning**:

1. **Pre-Training:** Das Modell wird auf einer großen, allgemeinen Textdatenbank trainiert, um grundlegende Sprachmuster und allgemeines Wissen zu erlernen.
2. **Fein-Tuning:** Das Modell wird anschließend auf spezifische Aufgaben oder Daten angepasst, um es präziser und zielgerichteter einzusetzen.

Besondere Eigenschaften von ChatGPT

ChatGPT hebt sich durch seine Fähigkeit hervor, menschenähnliche und kontextbewusste Texte zu generieren. Hier einige seiner Stärken:

- **Kontextverständnis:** Es kann auf frühere Teile einer Unterhaltung eingehen und dadurch Gespräche flüssiger gestalten.
- **Anpassungsfähigkeit:** ChatGPT passt seinen Stil und Ton an die Vorgaben des Benutzers an, sei es formell, locker oder kreativ.
- **Breites Wissen:** Das Modell deckt viele Themenbereiche ab, basierend auf den Texten, mit denen es trainiert wurde.

Trotz dieser Stärken hat es auch Einschränkungen:

- Es ist datenbasiert und hat keine Echtzeit-Informationsquelle. Seine „Wissenserweiterung“ endet mit dem Trainingsdatum.
- Es kann manchmal überzeugende, aber falsche oder irreführende Antworten geben.

Vergleich mit anderen Sprachmodellen

Neben ChatGPT gibt es weitere leistungsstarke Sprachmodelle:

- **BERT (Bidirectional Encoder Representations from Transformers):** Ein Modell, das besonders gut darin ist, den Zusammenhang innerhalb von Texten zu analysieren. Es wird häufig für Suchmaschinen verwendet.
- **Google Bard:** Ein KI-System, das auf Sprachverarbeitung und kreative Anwendungen spezialisiert ist.
- **Claude von Anthropic:** Ein auf Dialoge spezialisiertes Modell, das besonders hohen Wert auf Sicherheit legt.

Tipps für die Interaktion mit Sprachmodellen

Damit Sie das Beste aus ChatGPT herausholen können, sollten Sie die Eingaben (Prompts) gezielt formulieren:

- **Seien Sie spezifisch:** Je präziser Ihre Frage oder Anweisung, desto genauer die Antwort.

- **Setzen Sie Grenzen:** Falls eine Antwort eine bestimmte Länge oder einen Fokus haben soll, geben Sie das explizit an.
- **Experimentieren Sie:** Probieren Sie verschiedene Formulierungen aus, um die beste Antwort zu erhalten.

Zukünftige Entwicklungen in Sprachmodellen

Die Entwicklung von Sprachmodellen schreitet schnell voran. Künftige Versionen werden:

- Besser darin sein, kontextabhängige und komplexe Aufgaben zu bewältigen.
- Multimodalität unterstützen, also Text, Bilder und andere Medien in Kombination verarbeiten.
- Noch stärker auf ethische und sicherheitsrelevante Aspekte achten.

3. Praktische Nutzung von KI-Tools

Anmeldung und erste Schritte mit ChatGPT

Der Einstieg in die Nutzung von ChatGPT ist unkompliziert. Zunächst registrieren Sie sich auf einer Plattform, die ChatGPT bereitstellt, wie beispielsweise OpenAI. Nach der Anmeldung haben Sie direkten Zugriff auf die Benutzeroberfläche, in der Sie Anfragen eingeben können.

So starten Sie:

1. **Anmeldung:** Besuchen Sie die Webseite von OpenAI oder einem anderen Anbieter und registrieren Sie sich mit Ihrer E-Mail-Adresse.
2. **Tarifauswahl:** Viele Plattformen bieten sowohl kostenlose als auch kostenpflichtige Versionen an. Für Einsteiger genügt oft die Basisversion.
3. **Eingabe der ersten Anfrage:** Beginnen Sie mit einfachen Fragen, um die Funktionsweise zu erkunden.

Beispiele für Alltagsanwendungen

ChatGPT kann in vielen Lebensbereichen eine praktische Hilfe sein:

- **Planung:** Erstellen Sie Einkaufslisten, Reisepläne oder Tagesabläufe.
- **Information:** Recherchieren Sie zu Themen wie Gesundheit, Technik oder Hobbys.
- **Kreativität:** Lassen Sie sich inspirieren, sei es für Rezepte, Bastelprojekte oder Freizeitaktivitäten.

- **Lernen:** Nutzen Sie es, um Konzepte zu erklären oder Sprachübungen durchzuführen.
- **Technische Unterstützung:** Fragen Sie nach Tipps zur Nutzung von Software oder lösen Sie kleinere Probleme.

Tipps für effektive Prompts

Damit Sie präzise und hilfreiche Antworten erhalten, ist die Formulierung Ihrer Anfrage entscheidend:

- **Verwenden Sie klare Sprache:** Formulieren Sie Fragen so, wie Sie sie auch an eine Person richten würden.
- **Definieren Sie die Zielsetzung:** Geben Sie an, was Sie mit der Antwort erreichen möchten (z. B. „Erstelle eine kurze Zusammenfassung“).
- **Testen Sie verschiedene Ansätze:** Wenn die Antwort nicht zufriedenstellend ist, probieren Sie alternative Formulierungen aus.

Beispiel: Statt „Erzähle mir etwas über Künstliche Intelligenz“ können Sie fragen: „Was sind die drei wichtigsten Vorteile von Künstlicher Intelligenz im Gesundheitswesen?“

Erweiterte Funktionen erkunden

Die Basisnutzung von ChatGPT ist intuitiv, aber es lohnt sich, tiefer einzutauchen:

- **Speichern von Gesprächen:** Einige Plattformen bieten die Möglichkeit, Gespräche zu speichern, um später darauf zurückzugreifen.
- **Integration mit anderen Tools:** Verbinden Sie ChatGPT mit Apps wie Google Docs oder Slack, um Arbeitsabläufe zu optimieren.
- **Automatisierung:** Nutzen Sie Skripte oder APIs, um Routineaufgaben vollständig zu automatisieren.

4. Chancen und Risiken der KI

Vorteile und Chancen für Gesellschaft und Beruf

Künstliche Intelligenz eröffnet vielfältige Möglichkeiten, die unser Leben vereinfachen und die Effizienz in vielen Bereichen steigern können. Zu den wichtigsten Vorteilen gehören:

- **Zeitersparnis:** KI übernimmt repetitive Aufgaben, wie Datenanalysen oder Routineprozesse, wodurch Menschen sich auf strategische Tätigkeiten konzentrieren können.

- **Personalisierung:** Von individuellen Empfehlungen bei Streaming-Diensten bis zu maßgeschneiderten Lernerfahrungen – KI passt sich an die Bedürfnisse des Nutzers an.
- **Innovation:** KI treibt Fortschritte in Medizin, Wissenschaft und Technik voran, beispielsweise durch die Entwicklung neuer Medikamente oder präzise Wettervorhersagen.
- **Zugänglichkeit:** KI-Tools wie ChatGPT machen komplexe Technologien zugänglich und bieten auch Laien eine einfache Möglichkeit, davon zu profitieren.
- **Kreativität:** Mit Unterstützung von KI entstehen neue Formen von Kunst, Design und Unterhaltung.

Herausforderungen und ethische Aspekte

Trotz der Vorteile bringt KI auch Herausforderungen und Risiken mit sich, die bedacht werden müssen:

- **Bias (Vorurteile):** KI-Systeme können Vorurteile reproduzieren oder verstärken, wenn die zugrunde liegenden Trainingsdaten nicht divers genug sind.
- **Abhängigkeit:** Eine übermäßige Nutzung von KI könnte dazu führen, dass Menschen ihre eigenen Fähigkeiten vernachlässigen.
- **Arbeitsplätze:** Einige Berufe könnten durch Automatisierung überflüssig werden, was soziale Spannungen hervorrufen könnte.
- **Transparenz:** Es ist oft unklar, wie KI-Systeme Entscheidungen treffen, was die Nachvollziehbarkeit einschränkt.
- **Missbrauch:** KI kann für schädliche Zwecke eingesetzt werden, wie Desinformation oder unethische Überwachung.

Sicherheit und Datenschutz

Ein zentraler Punkt in der Diskussion um KI ist der Schutz persönlicher Daten:

- **Datenminimierung:** Verwenden Sie nur die nötigsten Daten, um Risiken zu reduzieren.
- **Transparenz seitens der Anbieter:** Vergewissern Sie sich, dass die Plattformen, die Sie nutzen, klare Richtlinien zum Datenschutz haben.
- **Verantwortung des Nutzers:** Informieren Sie sich darüber, wie Ihre Daten verarbeitet und gespeichert werden.

Der Balanceakt: Chancen vs. Risiken

Um die Vorteile der KI zu maximieren und Risiken zu minimieren, sind folgende Maßnahmen sinnvoll:

- **Bildung:** Nutzer sollten über die Funktionsweise und die Auswirkungen von KI informiert sein.
- **Regulierung:** Gesetzgeber müssen klare Regeln aufstellen, um Missbrauch zu verhindern.
- **Ethik in der Entwicklung:** Unternehmen sollten Verantwortung übernehmen und ethische Standards einhalten.

5. Erste Schritte zur Integration von KI in Projekte

Ideenfindung für eigene Anwendungen

Bevor Sie KI in Ihre Projekte integrieren, sollten Sie klare Ziele definieren:

- **Probleme identifizieren:** Überlegen Sie, welche Herausforderungen durch KI effizienter gelöst werden können.
- **Inspiration suchen:** Analysieren Sie bestehende KI-Lösungen in ähnlichen Bereichen.
- **Kreativität fördern:** Nutzen Sie Brainstorming-Methoden, um innovative Einsatzmöglichkeiten zu entwickeln.

Beispiele für einfache Projekte:

- Ein Chatbot für Kundenanfragen auf einer Webseite.
- Eine automatische Analyse von Kundenfeedback.
- Ein KI-gestützter Terminplaner für den Alltag.

Planung und Umsetzung erster KI-Projekte

Eine erfolgreiche Implementierung von KI erfordert eine strukturierte Vorgehensweise:

1. **Zielsetzung:** Was soll das Projekt leisten? Definieren Sie messbare Ergebnisse.
2. **Toolauswahl:** Finden Sie passende Tools wie ChatGPT, TensorFlow oder No-Code-Plattformen.
3. **Daten sammeln:** Stellen Sie sicher, dass Sie qualitativ hochwertige und relevante Daten verwenden.
4. **Prototyp entwickeln:** Starten Sie mit einer einfachen Version, um die Machbarkeit zu testen.

5. **Testen und Anpassen:** Analysieren Sie die Ergebnisse und verbessern Sie kontinuierlich.

Ressourcen und weiterführende Lernmöglichkeiten

Es gibt zahlreiche Ressourcen, die Ihnen den Einstieg erleichtern:

- **Online-Kurse:** Plattformen wie Coursera, Udemy oder edX bieten Grundlagenkurse zu KI und maschinellem Lernen an.
- **Foren und Communities:** Tauschen Sie sich in Netzwerken wie Reddit, Stack Overflow oder spezialisierten KI-Communities aus.
- **Open-Source-Projekte:** Nutzen Sie frei verfügbare Modelle und Tools auf GitHub, um zu experimentieren.
- **Literatur:** Bücher wie „Künstliche Intelligenz – Was sie kann und was uns erwartet“ bieten umfassende Einblicke.

Tipps für den Erfolg

- **Klein anfangen:** Wählen Sie für den Einstieg einfache Projekte, um sich mit den Grundlagen vertraut zu machen.
- **Flexibel bleiben:** KI-Projekte erfordern oft Anpassungen. Seien Sie bereit, Strategien zu überdenken.
- **Feedback einholen:** Teilen Sie Ihre Ergebnisse frühzeitig mit anderen, um wertvolle Rückmeldungen zu erhalten.

6. Zukunft der KI

Trends und Entwicklungen

Die Welt der Künstlichen Intelligenz entwickelt sich rasant. Einige der spannendsten Trends, die die Zukunft der KI prägen könnten, sind:

- **Multimodale KI:** Systeme, die nicht nur Text, sondern auch Bilder, Audio und Video verstehen und verarbeiten können.
- **Verbesserte Mensch-Maschine-Interaktion:** KI wird immer natürlicher in der Kommunikation und könnte in Zukunft noch stärker Emotionen und Absichten erkennen.
- **Generative KI:** Technologien wie ChatGPT werden immer kreativer, von der Textgenerierung bis hin zur Erstellung realistischer Bilder oder Videos.

- **Spezialisierte KI:** Statt universeller Modelle werden maßgeschneiderte Lösungen für spezifische Branchen entwickelt, z. B. für Medizin, Bildung oder Landwirtschaft.
- **Nachhaltige KI:** Effizienzsteigerungen in der Technologie zielen darauf ab, den Energieverbrauch zu senken und die Umweltbelastung zu minimieren.

Welche Rolle spielt KI in der Zukunft?

Die KI wird unsere Welt in vielerlei Hinsicht prägen:

- **Arbeit:** Automatisierung wird Routineaufgaben übernehmen, während neue Berufe entstehen, die ein tiefes Verständnis für KI erfordern.
- **Bildung:** KI könnte personalisierte Lernmethoden fördern und Bildung global zugänglicher machen.
- **Gesundheit:** Von der Diagnose seltener Krankheiten bis zur Entwicklung neuer Behandlungen wird KI die Medizin revolutionieren.
- **Nachhaltigkeit:** KI kann helfen, Ressourcen effizienter zu nutzen und Lösungen für globale Herausforderungen wie den Klimawandel zu entwickeln.
- **Kreativität:** Künstler und Designer werden von KI als Werkzeug profitieren, um neue Ausdrucksformen zu schaffen.

Ethische und gesellschaftliche Überlegungen

Mit der zunehmenden Verbreitung von KI ist es wichtig, über deren Auswirkungen auf Gesellschaft und Ethik nachzudenken:

- **Inklusion:** KI sollte so entwickelt werden, dass sie allen Menschen gleichermaßen zugutekommt.
- **Transparenz:** Es ist entscheidend, dass KI-Entscheidungen nachvollziehbar sind.
- **Regulierung:** Gesetzliche Rahmenbedingungen müssen mit der technologischen Entwicklung Schritt halten.
- **Bildung:** Menschen müssen geschult werden, um KI sinnvoll und kritisch zu nutzen.

Ein Blick nach vorn

Die Zukunft der KI ist voller Potenzial, aber auch Herausforderungen. Entscheidend wird sein, wie wir als Gesellschaft mit der Technologie umgehen – sowohl in der Entwicklung als auch in der Anwendung. KI hat das Potenzial, unser Leben grundlegend zu verändern, wenn wir sie verantwortungsvoll nutzen.